

## Programme de recherche

# Mondes funéraires, personnes endeuillées et COVID-19

**COFUNERAIRE – Co-construire une réponse funéraire en contexte de pandémie de la Covid-19 (ANR)**

**No Lonely Deaths – Answering the Impact of the Covid-19 Pandemic on the Funeral Sector and on Bereaved Families (FNS)**

### Durée

---

Avril 2020 – Octobre 2021

### Financements

---

Agence Nationale de la Recherche (ANR)  
Fonds national suisse de la recherche scientifique (FNS)

### Institutions

---

Centre Max Weber (CMW), MSH-LES  
14 avenue Berthelot, 69363 Lyon cedex 07 (France)  
Haute école de travail social et de la santé Lausanne (HETSL | HES-SO)  
Ch. Des Abeilles 14 | 1010 Lausanne (Suisse)



# Présentation

---

Ce programme de recherche étudie les effets de la pandémie de la Covid-19 en matière funéraire. Il porte sur la France, la Suisse et l'Italie. L'objectif est d'analyser et de comparer au niveau international les ajustements réalisés par les professionnel-le-s du funéraire, des chambres mortuaires et funéraires, ou en charge de la gestion de l'état civil, des crématoriums et des cimetières durant la période de confinement et à la suite de celle-ci. Il s'agit également, en recueillant le témoignage de personnes en deuil, de constater l'impact de cette crise sanitaire sur leur vécu.

## Équipe de recherche

---



### **Gaëlle Clavandier, Coordination du programme**

Docteure en sociologie, MCF HDR, Univ Lyon, Université Jean Monnet, Saint-Etienne, CMW (UMR 5382)

gaelle.clavandier@univ-st-etienne.fr | +33 (0)4 72 72 64 13



### **Marc-Antoine Berthod, Coordination du programme**

Docteur en anthropologie, Prof. HETSL | HES-SO

marc-antoine.berthod@hetsl.ch | +41 78 895 72 65



### **Philippe Charrier**

Docteur en sociologie, Chercheur, CMW (UMR 5382)

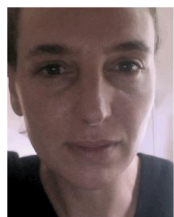
philippe.charrier@msh-lse.fr



### **Martin Julier-Costes**

Socio-anthropologue, Ingénieur de recherche, Centre Max Weber, UMR 5283

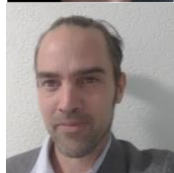
martin.julier-costes@cnsr.fr



### **Veronica Pagnamenta**

Anthropologue, Collaboratrice scientifique HETSL | HES-SO

veronica.pagnamenta@hetsl.ch



### **Alexandre Pillonel**

Docteur en sociologie, Collaborateur scientifique HETSL | HES-SO

alexandre.pillonel@hetsl.ch

# Comité scientifique

---

**Pascal Adalian**, Anthropologue, Aix-Marseille Université (France)

**Elisabeth Anstett**, Anthropologue, CNRS (France)

**Gaia Barazzetti**, Philosophe, Le Collaboratoire, Université de Lausanne (Suisse)

**Francesca Bosisio**, Psychologue, Université de Lausanne et CHUV (Suisse)

**Anne Carol**, Historienne, Aix-Marseille Université (France)

**Dominique Castex**, Archéo-anthropologue, CNRS, Université Bordeaux (France)

**Guillaume Cuchet**, Historien, Université Paris-Est Créteil (France)

**Adriano Favole**, Philosophe et anthropologue, Università degli studi di Torino (Italia)

**Pierre Guyomarc'h**, Bioanthropologue, Comité International de la Croix-Rouge (Suisse)

**Maria Teresa Milicia**, Anthropologue, Università degli studi di Padova (Italia)

**Magali Molinié**, Psychologue, Cornell University (États-Unis) et Université Paris 8 Vincennes-Saint-Denis (France)

**Valérie Robin Azevedo**, Anthropologue sociale, Université de Paris (France)

**Guillaume Rousset**, Juriste, Université Jean Moulin Lyon 3 (France)

**Marion Girer**, Juriste, Université Jean Moulin Lyon 3 (France)

**Carlotta Sorba**, Historienne, Università degli studi di Padova (Italia)

**Vincent Varlet**, Toxicologue forensique, Centre universitaire romande médecine légale (Suisse)

# Participer à notre recherche

Nous rencontrons les personnes et les familles ayant perdu un-e proche durant la période de confinement afin de recueillir leurs témoignages en matière d'organisation des obsèques et leur vécu du deuil.

Nous sommes également à l'écoute des professionnel-le-s du funéraire ou d'autres intervenant-e-s lors du décès d'une personne souhaitant partager avec nous la façon dont il a été possible de concilier respect des mesures issues de la crise sanitaire et accompagnement des familles.

Nous réalisons des entretiens en visioconférence et par téléphone ou, si les conditions socio-sanitaires le permettent, en face à face ; nous travaillons par prise de note et dans certains cas – lors des entretiens formels par exemple – nous sollicitons l'autorisation d'enregistrer vos propos. Nous garantissons la plus grande confidentialité ainsi que l'anonymat, en particulier dans nos présentations et publications. Les données récoltées ne seront accessibles qu'aux membres de l'équipe de recherche.

En cas de participation à notre étude, vous serez libre de vous retirer à n'importe quel moment sans justification et sur simple mention de votre part.

Votre expérience nous intéresse. N'hésitez pas à nous contacter :

## Pour la France :

**Martin Julier-Costes – [martin.julier-costes@cns.fr](mailto:martin.julier-costes@cns.fr)**

## Pour la Suisse et l'Italie :

**Veronica Pagnamenta – [veronica.pagnamenta@hetsl.ch](mailto:veronica.pagnamenta@hetsl.ch)**

Plus d'information sur le site internet de notre programme de recherche :

**<https://cofuneraire.hypotheses.org>**

